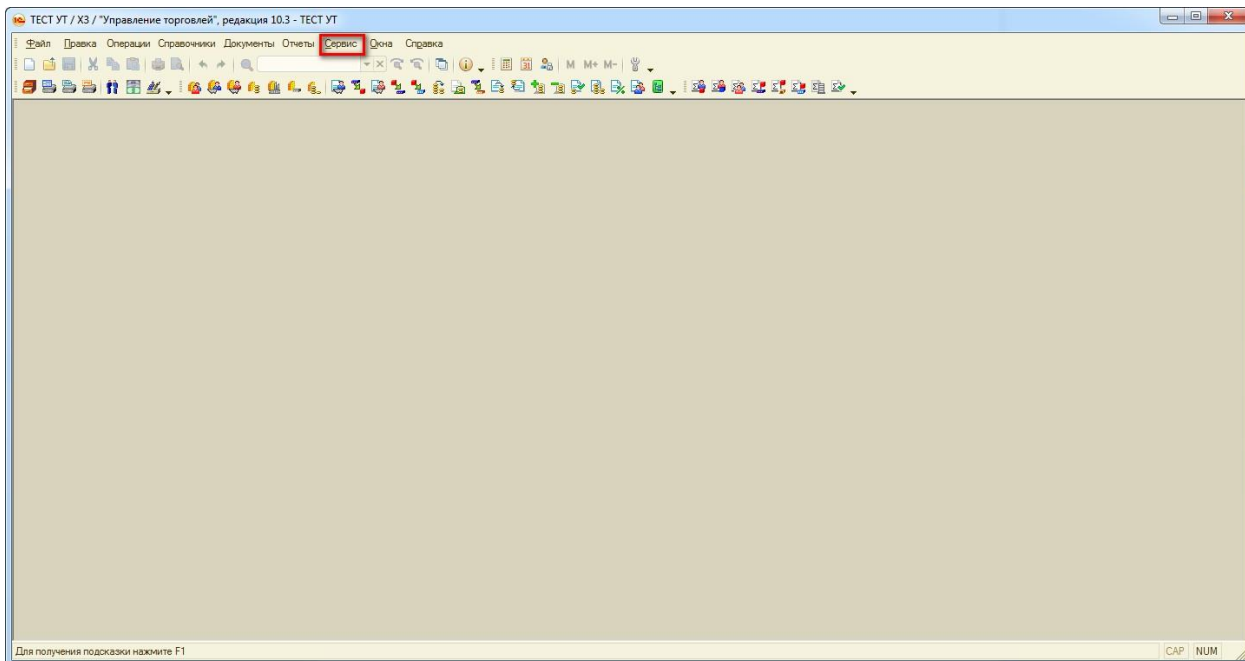
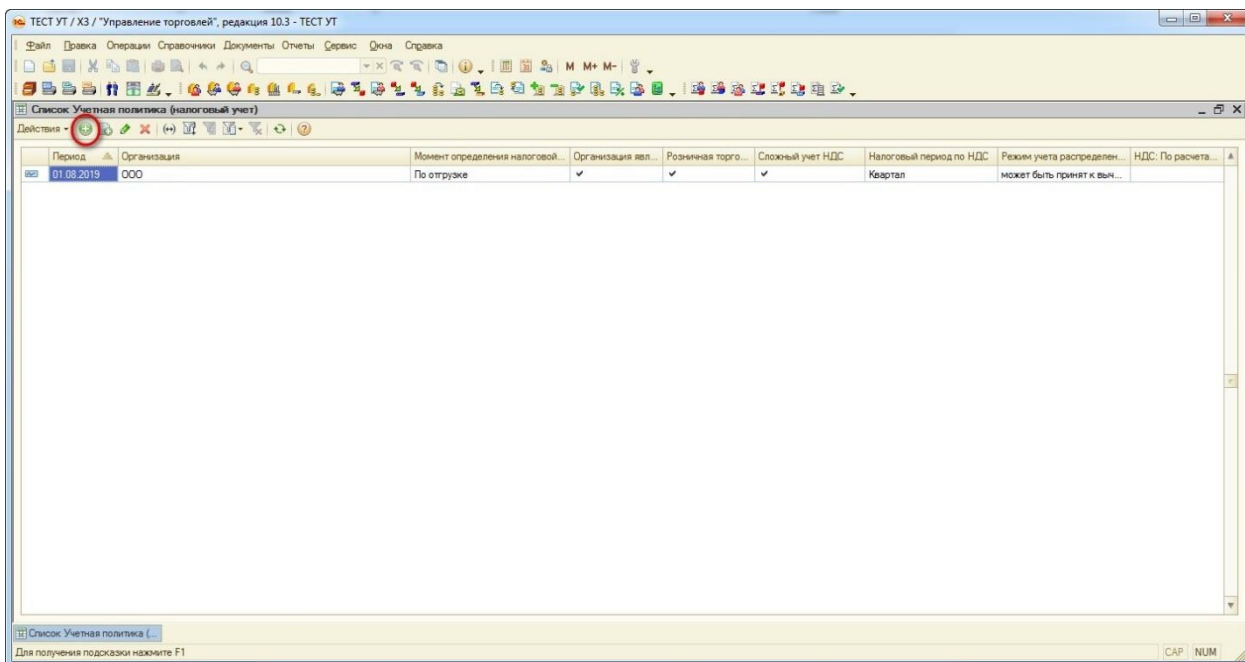


Смена СНО в УТ 10.3.

Для смены необходимо зайти в «Сервис», заходим в настройки учета. Выбираем учетная политика «налоговый учет»



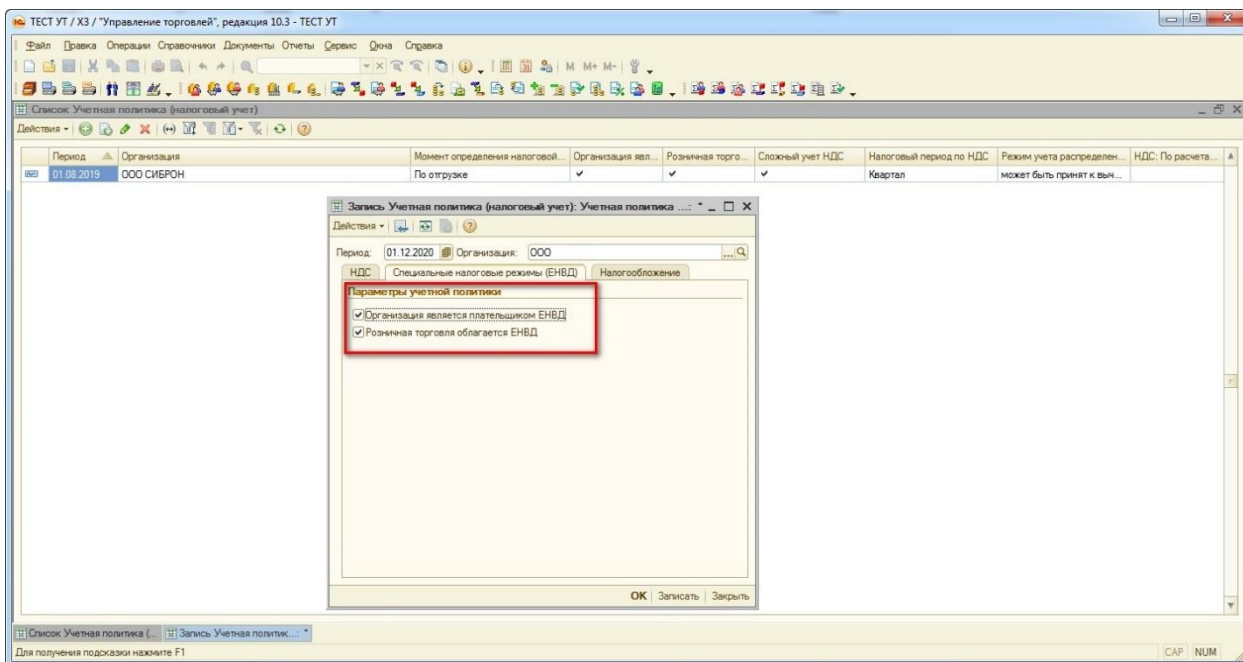
Нажмите кнопку «+» на панели



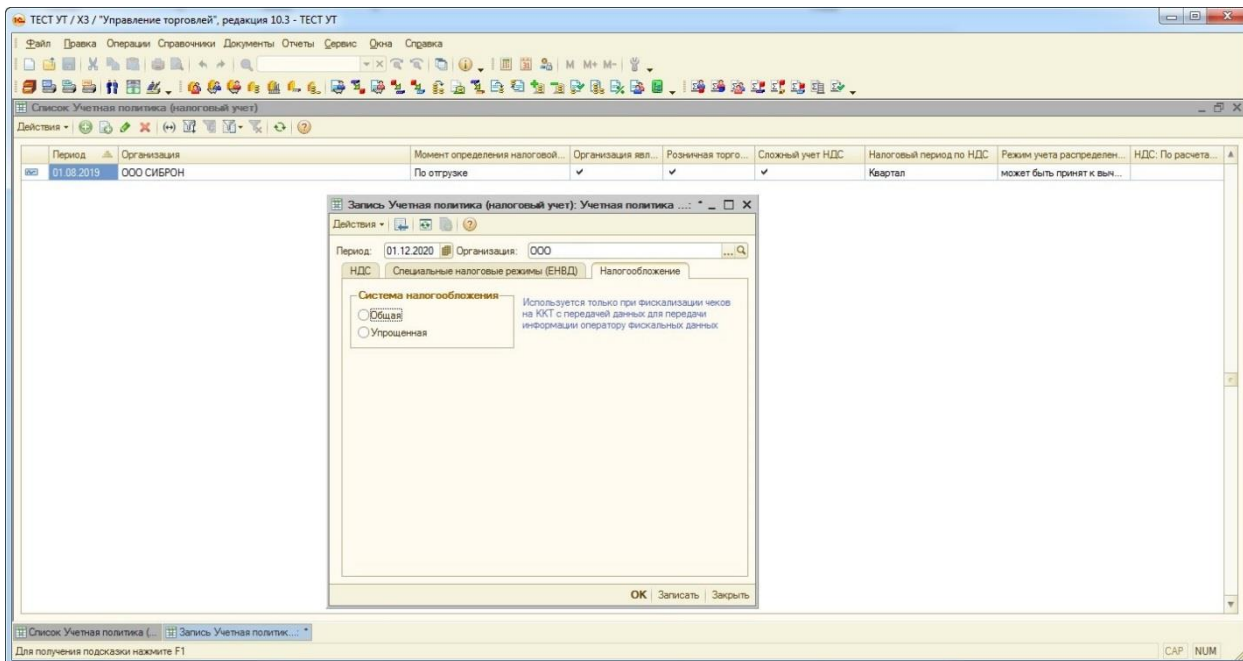
На закладке Специальные режим учетной политики (ЕНВД) снимаем галки

- организация является плательщиком ЕНВД

- Розничная торговля облагается ЕНВД



Переходим на закладку «налогообложение»



Выбираем соответствующую СНО и нажимаем ОК